

FIBO-TRESPO AQUALOCK - DEN IDEELLE MONTERINGSLØSNINGEN!

AQUALOCK

Fibo-Trespo vådrumspanel leveres med Aqualock-låsesystem på alle dekorer. Dette gør monteringen meget lettere og hurtigere og give et meget bedre slutresultat. Samtidig beholdes de gode egenskaber som gør Fibo-Trespo vådrumspanel til det ideelle valg til badet.

Design Godkendelse Nr: 20040589

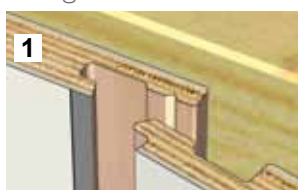
Design Godkendelse Nr: 20050565

VIGTIGT!

Panelerne skal akklimatiseres ved rumtemperatur i 3 dage inden du går i gang! (Hvis de har stået på et koldt lager - skal de ligge længere).

Ved montering er det vigtigt at panelerne fæstnes i det færdigt udfræsede spor - fig. 1 i vejledningen.

Hvis der kommer fugemasse på panelerne - skal det fjernes omgående med fugeklods. Rens derefter cleaner og wipes.



FIBO-TRESPO VÅDRUMSPANEL:



Godkendelse
MK 7.32/1462

Udstedt: 2007.08.27
Gyldig til 2017.07.01



ETAG 022 GODKJENTE FUGEMASSER:

FUGEMASSE	ALU PROFILER	PVC PROFILER
FIBO SEAL	OK	OK
SIKAFLEX AT CONNECTION	OK	
FUGGER SEAL ALL	OK	OK
CT1	OK	OK
CASCO AQUASEAL	OK	

RENGØRING AF VÅDRUMSPANELER:

Panelerne rengøres med en våd klud og et mildt rengøringsmiddel uden slibemiddel. NB! Acetone eller tilsvarende må IKKE benyttes til fjernelse af pletter af lim eller fugemasse, hverken på panelerne eller på listerne. Kommer der fugemasse eller lignende på panelerne fjernes dette evt. med husholdningssprit og mildt sæbevand.

Bemærk! Farverne i farvekortet kan afvige noget fra selve produktet. Forkortelser: HG = Højglans, G = Glans, S = Silke, SL = Slate (skifer), SG = Silkeglans

TILBEHØR:



Skrueæske



Fibo Seal Fugemasse
NBI og ETAG 022 godkendt



Fibo Wipes
(rengøringsklud)



Fibo Fug Fugeklods

LISTESORTIMENT: Samtlige liste er 2400mm lange

L-profil afslutningsliste alu og PVC hvid, grå	Sokkeliste alu	2-delt innv. hjørneliste alu	Udvendig hjørneliste alu og PVC hvid, grå	Indvendig hjørneliste alu og PVC hvid, grå	Dækliste alu	Indvendig hjørneliste 135° alu	Udvendig hjørneliste 135° alu



Fibo-Trespo

Vådrumspanel med Aqualock



I vådzone **MÅ** alle profiler, savede kanter, samlinger og drypnåse rengøres og påføres fugemasse.

SOM FUGEMASSE ANBEFALES FIBO-SEAL. DENNE ER GODKJENT AV NBI OG I HENHOLD TIL ETAG 022.



Panelerne monteres på eksisterende væg eller oprettet forskalling med en cc afstand på 600 mm. og tværforskalling på en cc afstand på 800 mm. Ved montering af tunge badmiljøer direkte på panelerne skal forskallingen forstærkes og skrues ekstra.

NB! Panelerne skal akklimatiseres til rumtemperatur i min. 3 dage før brug.



Alternativ opbygning af væg

Ved behov og ønske om heldækkende væg bag panelerne skal der benyttes en 12 – 15 mm. Krydsfiner eller min. 18mm rusavet brædder med fer og not. Heldækkende væg er ideel løsning til montering af effektpanelerne i 300 mm. bredde.



Monter sokkellisten ca. 60-80mm fra gulvniveau. Læg fugemasse på bagsiden af profilet ind mod væggen og skru profilet fast på væggen. Se også pkt. 18. brug vaterpas eller laser, det er vigtigt at profilet er i vater.

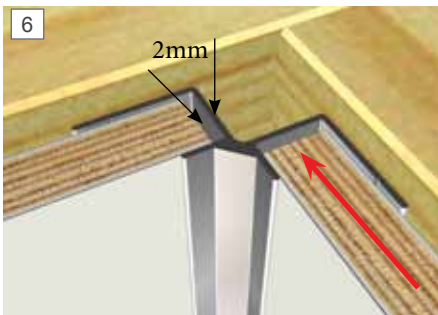


Start monteringen som vist på tegningen. Længdejustering af panelet kan foretages op mod loftet. Hjørneprofil sættes på panelet og derefter svinges panel og hjørneprofil på plads i hjørnet.

NB! Panelet erstatter normal vådrumsmembran.



Panelet sættes fast øverst når det er i lod, hold en afstand på min. 5mm til loftet. Det indvendige hjørneprofil fikses i hjørnet i de forsænkede huller på profilet på den nye væg. Nu kan monteringen fortsætte på den næste væg.

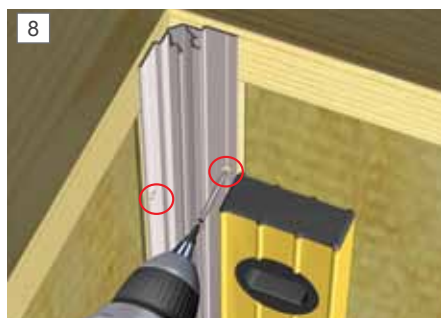


Kontroller at det næste panel sættes i lod. Beregn 2 mm. til ekspansion og fugemasse i hjørneprofilen. Husk at alle savede kanter skal forsegles.



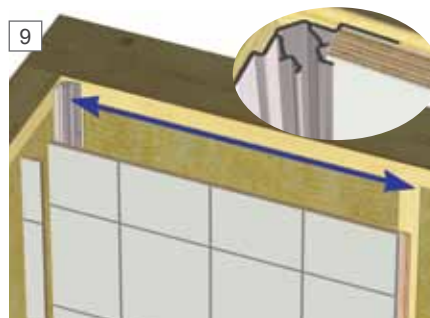
Det sidste panel clickes på og der trækkes en fuge mellem start og slut panelet. Panelet fastgøres med skruer øverst og nederst, som bliver skjult af skyggestrebe og indfatning på dørkarmen.

Montering med 2-delt indvendig hjørneprofil:



Monteringen foregår altid fra venstre mod højre af hensyn til clicksystemet. Inderlisten skrues fast i begge underfalse på underlaget oven på sokkellisten.

For montering af sokkellist se pkt. 3



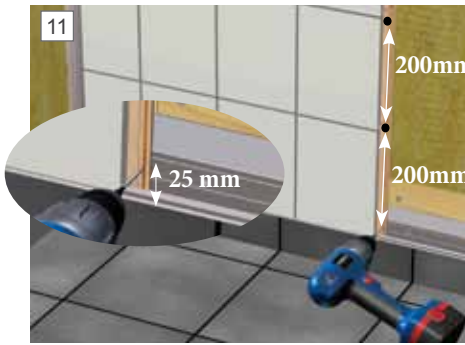
Tag målet på det første panel oppe og nede. Husk at målet skal være taget inde i listen og til den første lodrette forskalling. Panelet skæres og prøvmonteres uden fugemasse. Det er vigtigt at panelet er i lod og vater.



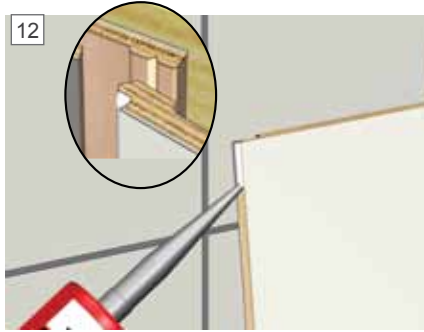
Påfør godkendt fugemasse på alle skårede kanter som på tegningen, udjævn med fugeklods og rengør med Fibo Wipes.



Fibo-Trespo Vådrumspanel med Aqualock



11 Den nederste skrue skrues i skrurerillen og gennem sokkellisten 25mm. oppe fra panel underkant. Derefter skrues med en afstand på 200mm.

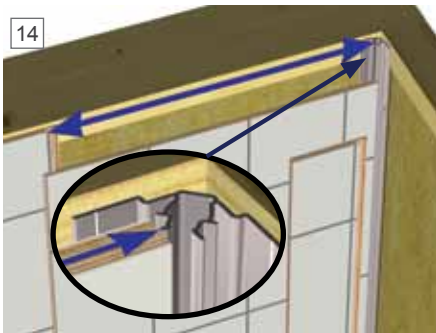


12 Rengør overkant fer på panelet og påfør godkendt fugemasse, før panelet clickes på plads.



13 Der skal påføres så meget fugemasse at samlingen er tæt. Der skal komme fugemasse ud ved samlingen. Fjernelse af fugemasse sker på følgende måde:

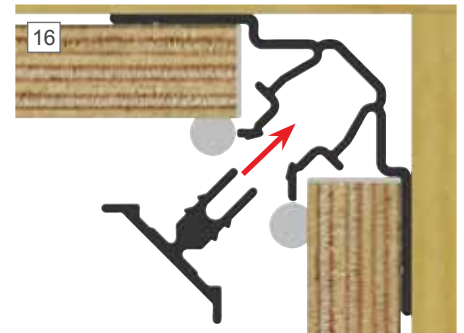
- 1: påfør Fibo Clean på overskydende fugemasse,
- 2: fjern med Fibo fugeklods,
- 3: stadig synlig fugemasse fjernes med Fibo Wipes.



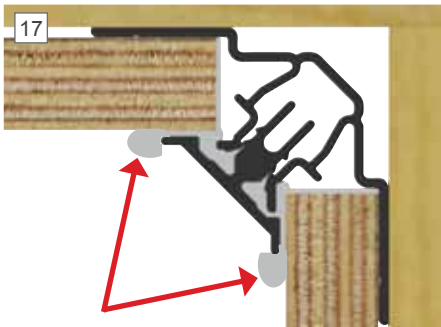
14 Tag nøjagtig mål som vist på tegningen og fratræk 1-2 mm. Testmonter panelet først uden fugemasse.



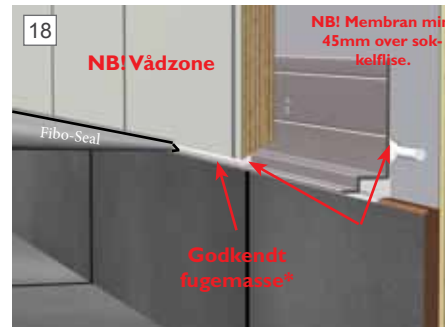
15 Monter fugemasse som på tegning 12 og click panelet på plads.



16 Åbning mellem panel og liste fyldes også ud med fugemasse. Læg en fugestreg af Fibo – Seal fra bund til top ved listens kanter på panelet i begge sider. Dæklisten monteres fra bund til top, ved at clicke dæklisten ind i låsen på inderprofil. Der skal trykkes hårdt dog uden at beskadige dæklisten.




17 Fugemassen skal komme frem i hele profiles længde, og fjernes med Fibo Clean og Fibo fugeklods.



18 For godkendelse i henhold til vådrumsnormen skal der altid bruges godkendte fugemasser. Fugemassen påføres som på tegningen.



19 Ved rørgennemføringer bruges et kop bor på 5mm større diameter end røret. Der benyttes godkendte rørgennemføringer som findes ved vvs grossisterne. Husk at forsegl inde i hullet med Fibo Seal.

 001/FT-CPR-2013 I071-CPD-1049
Fibo-Trespo AS, N4580 Lyngdal Norway 04
EN 13986 EN636-2 EN 335-3 class 2 EI D-sl.d0 EN B501-I

SOM FUGEMASSE ANBEFALES FIBO SEAL. DENNE ER GODKENDT AF NBI OG I HENHOLD TIL ETAG 022.

ANDRE GODKENDTE FUGEMASSER: CASCO AQUASEAL, CASCO SUPERFIX, SIKAFLEX 11FC/221, BOSTIK MAXI BOND, TECH 7.